



ENTREGA DE RESULTADOS 2024

Marzo 2025

Rubén Alvarado Vigar,
presidente ejecutivo





NUESTRAS PERSONAS

SOMOS CODELCO

SER PILAR
DEL DESARROLLO
SOSTENIBLE DE CHILE
Y EL MUNDO

Trabajadores(as)
directos

15.831

PERSONAS



9.684

OPERARIOS



2.804

MUJERES



143

EXTRANJEROS(AS)



RESIDENCIA

39% Antofagasta

25% O'Higgins

13% Valparaíso

EDAD

35% < 40 años

> 40 años **65%**

AÑOS EN LA EMPRESA

22% < 3 años

> 12 años **50%**

EDUCACIÓN

42%

profesionales

34%

técnicos



NOS CUIDAMOS

FORTALECIMOS NUESTRA ESTRATEGIA DE SEGURIDAD

Ana Camila Rojas Farías
(Q.E.P.D)

Viernes 8 de marzo de 2024
División Radomiro Tomic



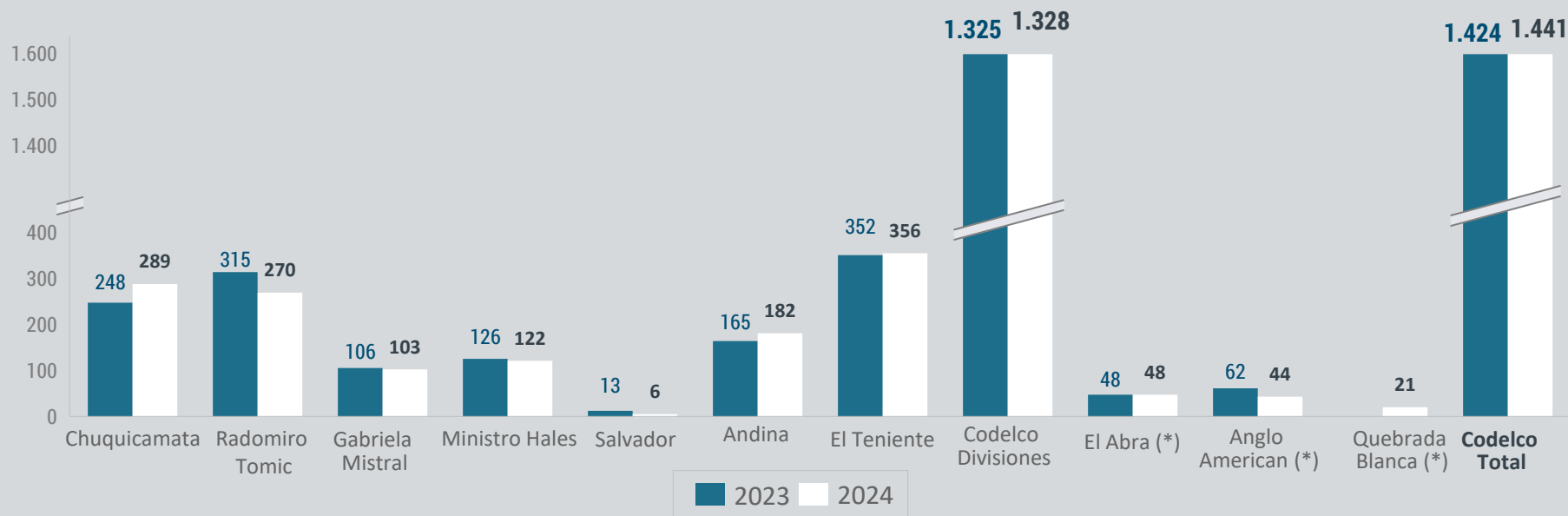
PRODUCCIÓN Y COSTOS

EN 2024 LOGRAMOS SALIR DEL VALLE PRODUCTIVO

1.328.425

TONELADAS DE COBRE FINO

Desde agosto comenzó el incremento de la producción sobre 2023, alza que sostuvimos hasta finalizar el año



(*) La producción total refleja la proporción de la propiedad de Codelco en El Abra (49%), Anglo American Sur (20%) y Quebrada Blanca (10%).




Plan para recuperar la producción de DMH:

18% MAYOR MOVIMIENTO DE MINA EN 2024

Deslizamiento de la pared este del rajo que ocurrió a fines del 2021 en la División Ministro Hales.





Plan para recuperar galerías en
El Teniente:

SUPERAMOS 138 MIL TONELADAS PROMEDIO DE TRATAMIENTO

El evento sísmico de 2023 implicó
menor tratamiento de la
concentradora desde 140 mil
a 123 mil toneladas diarias promedio.



En Chuquicamata, el procesamiento de la concentradora alcanzó:

169 MIL TONELADAS DIARIAS DE TRATAMIENTO

Gracias a la continuidad operacional y a la estabilidad del sistema de manejo de materiales



CIFRA HISTÓRICA:

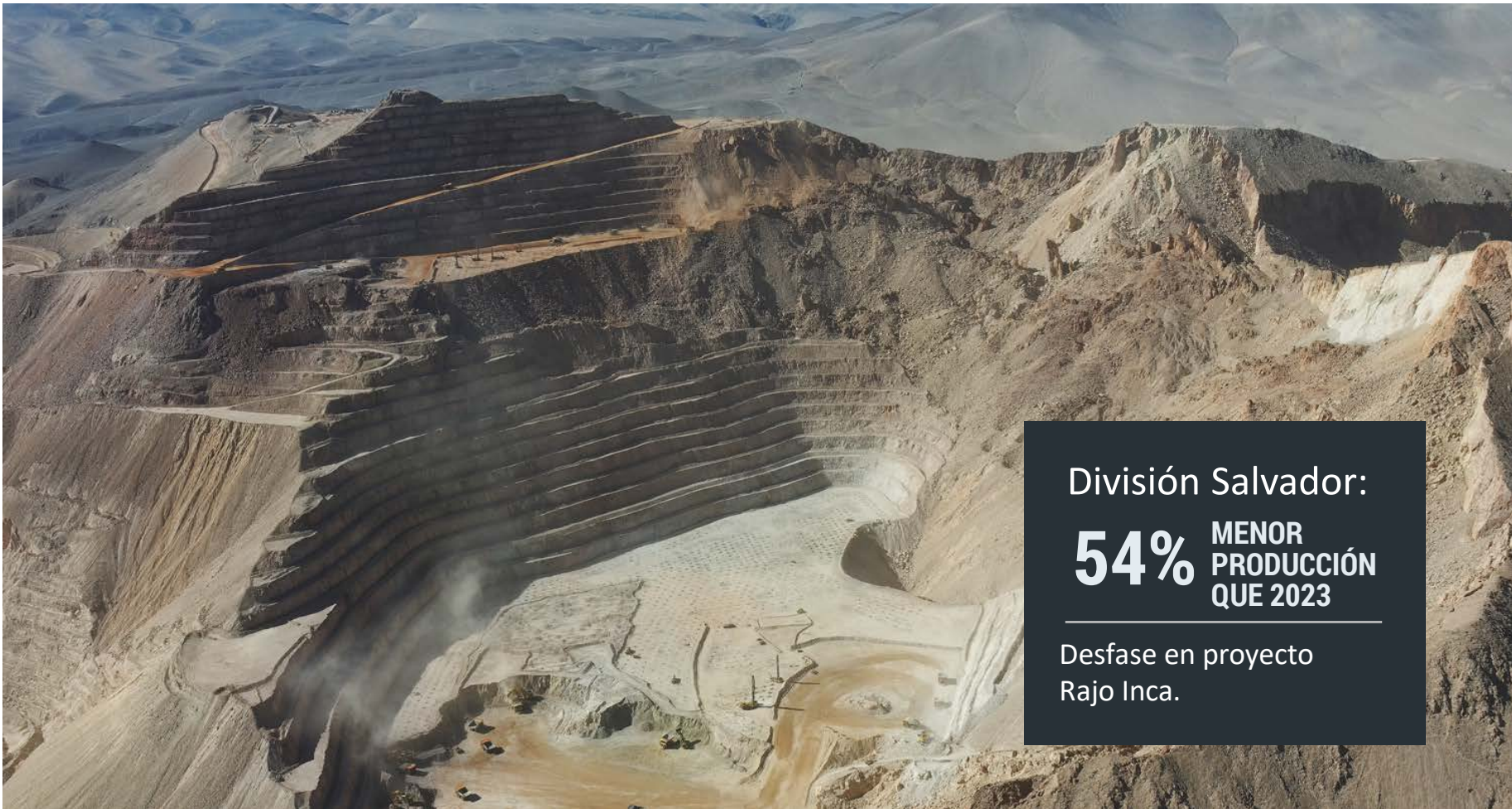
81 MIL
TONELADAS

Tratamiento diario de la
concentradora de Andina



Detención de la mina
y agotamiento
de óxidos

**RADOMIRO
TOMIC REGISTRÓ
BAJA DE 14%
EN PRODUCCIÓN**



División Salvador:

54% MENOR
PRODUCCIÓN
QUE 2023

Desfase en proyecto
Rajo Inca.

LOGRAMOS UNA BAJA DE 2% EN NUESTROS COSTOS

	2024	2023	VAR (%)
COSTO DIRECTO (C1)	199,1	203,1	-2%
COSTO NETO A CÁTODO (C3)	328,4	335,1	-2%

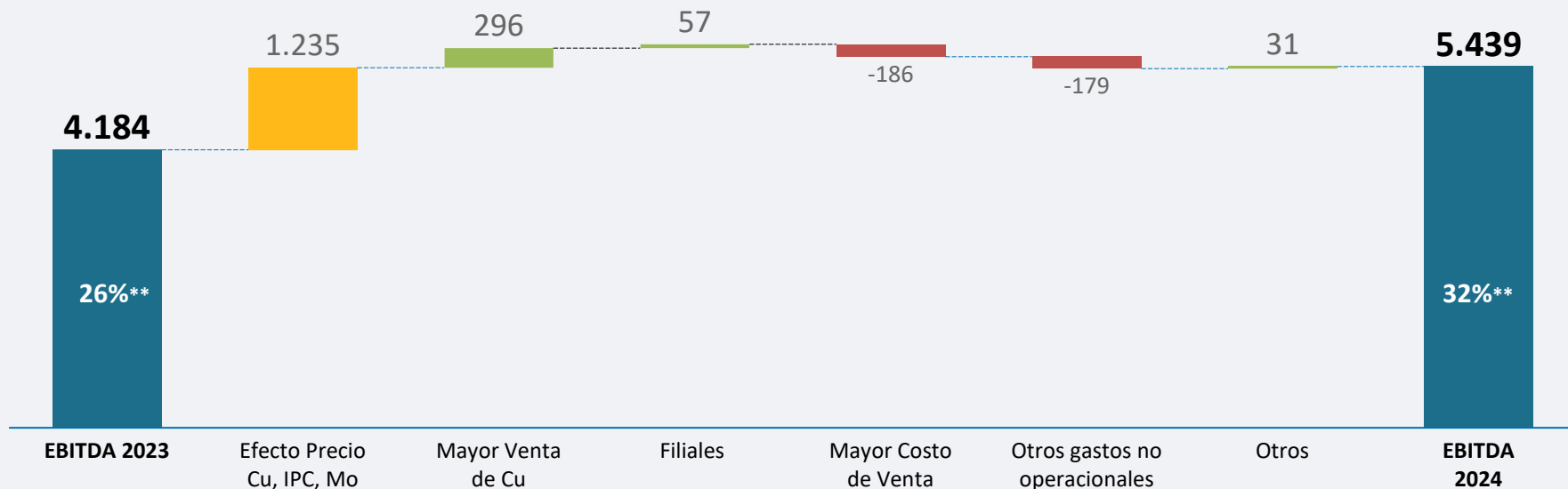


INDICADORES FINANCIEROS

EBITDA 2024: US\$ 5.439 MILLONES (↑30%)

Margen de 32%

La variación de US\$ 1.255 millones respecto del 2023 se debe a la variación de precio del cobre y tipo de cambio, al mejor resultado de las filiales, mayor venta de cobre propio, y de terceros.



(*) Consolidado, antes de Ley 13.196.

(**) Margen EBITDA.

Aportes al Fisco:

CODELCO
ENTREGÓ AL PAÍS
US\$ 1.534 millones
EN 2024, **8%**
MÁS QUE EN 2023

HUERTO FRUTAL





PROYECTOS ESTRUCTURALES

PROYECTOS ESTRUCTURALES

Construyendo
el futuro
de Codelco

100%

**CHUQUICAMATA
SUBTERRÁNEA, 2019**

73% Fase de continuidad
del Nivel 1

100%

**TRASPASO ANDINA,
2024**

90%

RAJO INCA

Avance total

**CARTERA PROYECTOS
EL TENIENTE**

Andes Norte NNM: **63%**

Diamante: **40%**

Andesita: **64%**



HITOS DE 2024



AVANZAMOS EN NUESTRA ESTRATEGIA DE CRECIMIENTO A TRAVÉS DE ASOCIACIONES PÚBLICO - PRIVADAS



ALIANZA CON SQM PARTE EN 2025

VIABILIZAMOS PROYECTO DE LITIO DE CLASE MUNDIAL EN EL SALAR DE MARICUNGA






25

**NEGOCIACIONES COLECTIVAS
CERRADAS, CON TOTAL
CONTINUIDAD OPERACIONAL**

**12.500
trabajadores(as)**



El valor de nuestra reputación:
**N°1 EN MERCADO TALENTO Y
TOP TEN EN MERCADO EMPRESAS**

A woman wearing a blue hard hat with a headlamp, safety glasses, and an orange safety vest with the CODELCO logo is smiling. She is standing on a metal walkway or bridge structure over a large body of water. The background shows a clear blue sky and distant hills.

**1 DE CADA 4 MUJERES
QUE TRABAJAN EN CHILE
EN LA GRAN MINERÍA,
LO HACEN EN CODELCO**



100% DE MATRIZ ENERGÉTICA LIMPIA AL 2030



RESUMEN DE GESTIÓN

GESTIÓN 2024

1.328 MIL
TONELADAS

+0,3%



COSTOS C1

199,1 c/lb

-2%



COSTOS C3

328,4 c/lb

-2%



US\$ 5.439

MILLONES



con margen de 32%

Generación de caja
operacional (EBITDA).

US\$ 1.534*

MILLONES

de aportes al Fisco

**Codelco individual*





PROYECCIONES 2025



LOS INVITAMOS A REVISAR LOS RESULTADOS DE LA
EMPRESA DE TODOS LOS CHILENOS Y CHILENAS EN
www.codelco.com