

CODELCO

Conferencia Global de Metales, Minería y Acero de
Bank of America (BoFA)

Mayo de 2024



AVISO

Esta presentación no constituye un prospecto. Nada en esta presentación está destinado a ser tomado, ni debe ser tomado, por usted como asesoramiento de inversión, recomendación para comprar, mantener o vender cualquier valor, ni como oferta de venta o solicitud de ofertas para comprar cualquier valor en ninguna jurisdicción, incluidos los Estados Unidos, donde es ilegal hacer una oferta o solicitud. "Dicha oferta o solicitud solo puede realizarse en los EE. UU. mediante una declaración o prospecto de registro efectivo, de acuerdo con las leyes de valores aplicables."

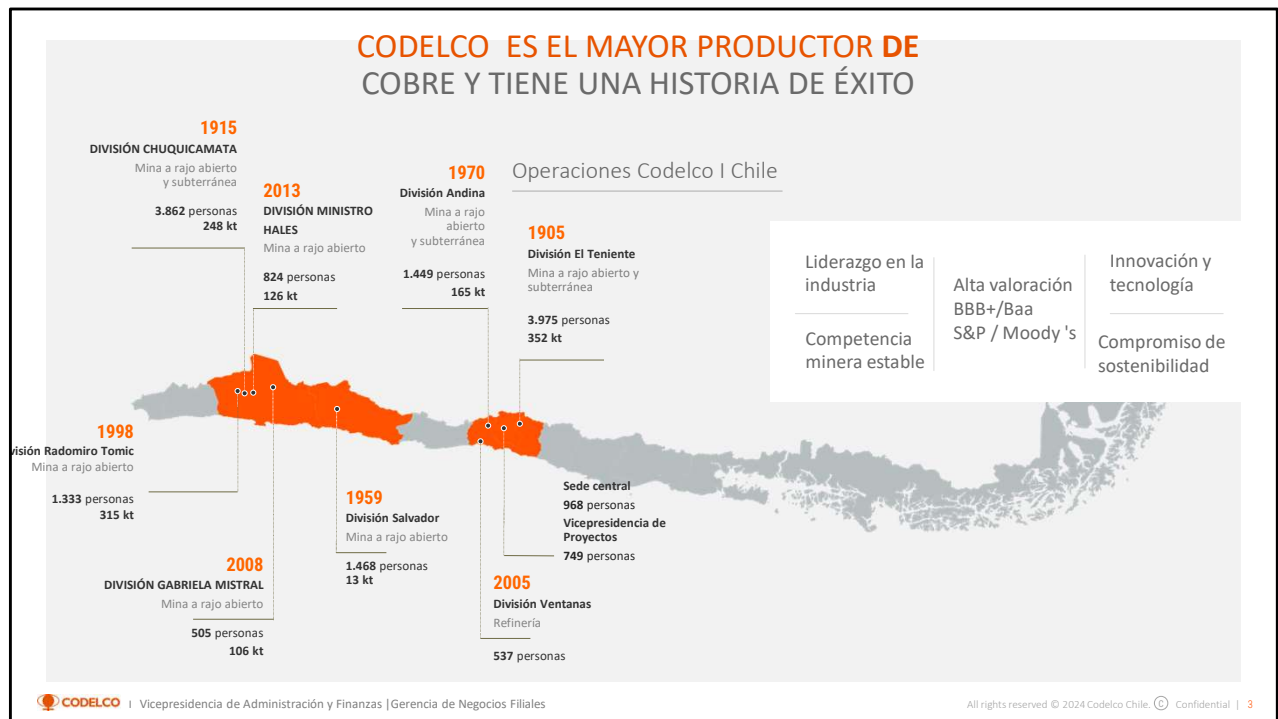
La información contenida en esta presentación no ha sido verificada de forma independiente. No se hace ninguna representación o garantía, expresa o implícita, en cuanto a la imparcialidad, exactitud, integridad o corrección de la información o las opiniones contenidas en este documento, y no se debe confiar en ellas. La información aquí expuesta no pretende ser completa; debe considerarse en el contexto de las circunstancias imperantes en el momento. CODELCO no se hace responsable de ningún error u omisión con respecto a la información contenida en este documento. Ninguna parte de CODELCO o cualquiera de sus respectivas afiliadas tendrá responsabilidad alguna (ya sea por negligencia u otra causa) por cualquier pérdida que surja del uso de esta presentación, su contenido o en relación con ella.

Esta presentación incluye 'declaraciones prospectivas', que contienen las palabras "anticipar", "creer", "pretender", "estimar", "esperar" y otras palabras de significado similar. Todas las declaraciones que no sean hechos históricos cubiertos en esta presentación, incluidas, entre otras, aquellas relacionadas con la posición financiera, la estrategia comercial, los planes y objetivos de gestión de CODELCO para futuras operaciones (incluidos los planes de desarrollo y los objetivos relacionados con los productos y servicios de CODELCO), así como las tendencias de la industria y el entorno en el que opera CODELCO, son consideradas 'declaraciones prospectivas'. Dichas declaraciones prospectivas implican riesgos conocidos y desconocidos, incertidumbres y otros factores importantes que podrían causar que los resultados reales, el desempeño o los logros de CODELCO difieran materialmente de los resultados futuros,

rendimiento o logros expresados o implícitos en dichas declaraciones prospectivas. Dichas declaraciones prospectivas se basan en numerosos supuestos con respecto a las estrategias comerciales presentes y futuras de CODELCO, los eventos futuros y las tendencias de la industria que pueden afectar el negocio de CODELCO y el entorno en el que CODELCO operará en el futuro. Estas declaraciones prospectivas se refieren únicamente a la fecha de esta presentación. CODELCO renuncia expresamente a cualquier obligación o compromiso de difundir cualquier actualización o revisión de estas declaraciones prospectivas contenidas en este documento para reflejar cualquier cambio en las expectativas de CODELCO con respecto a las mismas, o cualquier cambio en los eventos, condiciones o circunstancias en las que se basen estas declaraciones

Como estándar de la industria, Codelco divide sus holdings de minerales en dos categorías, reservas y recursos. Los recursos son yacimientos minerales de valor económico que han sido identificados y evaluados a través de la exploración, el reconocimiento y el muestreo. Las reservas son la porción del recurso que se puede extraer con base en un análisis económico, ambiental y tecnológico establecido en el plan minero. Las reservas y los recursos se subdividen aún más, en función del grado de conocimiento que Codelco tiene de su extensión y composición. El sistema utilizado por Codelco para categorizar el mineral está en conformidad con la Ley Chilena N. 20.235, la cual se alinea con otros sistemas ampliamente utilizados dentro de la industria minera. La Comisión Calificadora de Competencias en Recursos y Reservas Mineras es la entidad independiente chilena que regula este proceso, y forma parte del Comité de Normas Internacionales de Información sobre Reservas Minerales (CRISCO, por sus siglas en inglés)

Las medidas financieras no PCGA (es decir, aquellas que no se alinean con los Principios de Contabilidad Generalmente Aceptados) incluidas en esta presentación (tales como el EBIT ajustado, el EBITDA ajustado, el costo en efectivo, los costos y gastos totales y la deuda financiera) no son medidas PCGA de nuestra liquidez y desempeño operativo. No deben considerarse como alternativas al flujo de efectivo de las actividades operativas como medida de liquidez, ni al ingreso neto o ingreso operativo como medidas del desempeño operativo, o cualquier otra medida derivada de acuerdo con los PCGA. La Corporación ha elaborado conciliaciones de medidas PCGA comparables con medidas no PCGA en las tablas incluidas al final de esta presentación.



Codelco es una empresa estatal con una historia de liderazgo que va mucho más allá de ser el principal productor mundial de cobre en las últimas décadas. La compañía ha sido un pilar fundamental en innovación y desarrollo de la industria minera global, sirviendo como referente no solo en la minería subterránea. Codelco es un espacio de aprendizaje excepcional, enriquecido por sus amplias y diversas operaciones mineras. Esto nos permite ser pioneros en proyectos sin precedentes, explorar una multitud de metodologías productivas y abordar numerosos desafíos geometalúrgicos.

Nuestros desafíos siempre han sido nuestro motor de crecimiento que, a través de nuestras inversiones, ha contribuido significativamente a garantizar estabilidad en la jurisdicción minera local. Sin embargo, lo que más nos llena de orgullo, es nuestro compromiso con el desarrollo sustentable - compromiso que ha jugado un papel fundamental en la conformación del Chile que hoy conocemos.



Durante el transcurso de 52 años (1971-2023), hemos invertido aproximadamente US\$ 100 mil millones en minas, plantas, tecnología e innovación, lo que equivale al 5% de todas las inversiones realizadas en Chile durante el mismo período. Nuestra contribución al Estado de Chile totaliza US\$ 158 mil millones, lo que representa el 8% de los ingresos del gobierno central durante ese periodo, y el 19% de las exportaciones totales del país. Con operaciones que se remontan a principios del siglo XX, Codelco y sus comunidades han crecido de la mano, integrando y desarrollando negocios

locales por un valor de casi US\$ 200 mil millones.

Estas cifras resumen el impacto y la importancia de Codelco, así como su historia de progreso entrelazada con el desarrollo de nuestro país. Es decir, subrayan el papel fundamental que Codelco tiene para la nación, lo que lleva al Estado a dar máxima importancia a los resultados y el desarrollo de la empresa para salvaguardar su futuro. Como contrapartida, la compañía ha demostrado ser un contribuyente muy relevante con un fuerte enfoque de negocio.

AHORA, APROVECHANDO SUS AMPLIOS RECURSOS, CODELCO ESTÁ FORJANDO UN FUTURO AUSPICIOSO...



Chuquicamata Subterránea

- Prolonga la vida de la mina en 41 años
- Producción anual esperada a plena capacidad 230kt

RAMP-UP 2019

Nuevo Sistema de Traspaso Andina

- Prolonga la vida de la mina en 30 años
- Producción anual esperada a plena capacidad 200kt

Cartera de Proyectos El Teniente

- Prolonga la vida de la mina en 43 años
- Producción anual esperada a plena capacidad 260kt

TODOS EN RAMP-UP 2024

Rajo Inca, a rajo abierto

- Prolonga la vida de la mina en 38 años
- Producción anual esperada a plena capacidad 75kt

A finales de 2024, los cuatro proyectos habrán comenzado sus fases de escalamiento productivo (ramp-up).

Recursos de cobre

165

millones de toneladas

8,5%

del mundo



Reservas de cobre

47

millones de toneladas

4,7%

del mundo

Codelco cuenta con una importante base de recursos y reservas minerales cercanas a nuestras operaciones actuales. La proximidad a nuestras instalaciones existentes, junto con nuestro profundo conocimiento de los yacimientos minerales (después de 100 años de minería), constituye nuestro principal activo.

Con 165 millones de toneladas de recursos de cobre y 47 millones de toneladas de reservas de cobre, hemos mantenido y en algunos casos ampliado exitosamente nuestra base de reservas al mismo tiempo que hemos enfatizado la necesidad de extraerlas de manera sustentable.

A través de proyectos estratégicos, nuestro objetivo es optimizar el valor de nuestras reservas y liberar todo su potencial.

Nuestro compromiso con la excelencia operacional y la gestión responsable de recursos nos deja en buen pie para el crecimiento orgánico y la sostenibilidad a largo plazo.

Priorizamos la maximización del valor de nuestros recursos minerales mientras garantizamos las prácticas

mineras responsables en beneficio de nuestros grupos de interés y las comunidades donde operamos.

Las reservas disponibles de Codelco le permiten operar por más de 30 años a los niveles actuales de producción.

Nuestros esfuerzos hoy se focalizan en construir el Codelco del futuro.

Tenemos los recursos minerales en nuestro patio trasero por lo que lo fundamental para capturar esta riqueza, es completar nuestros proyectos estructurales, que nos permitirán acceder a las zonas con mayores leyes de mineral y, en consecuencia, aumentar nuestros niveles de producción. Hemos

emprendido cuatro proyectos estructurales con el objetivo de extender la vida útil de nuestras minas en 50 años.

El primer paso se dio con la entrada en operación de Chuquicamata subterránea en 2019, donde transformamos la operación de un rajo abierto centenario en una mina subterránea a gran escala, que producirá 230 kt de cobre fino (ktf) a plena producción. Actualmente continuamos el desarrollo del primer nivel y poco a poco vamos aumentando los niveles de extracción.

Durante 2024, los tres proyectos restantes habrán iniciado su fase de operación, incrementando gradualmente su nivel de producción (ramp up).

El Nuevo Traspaso Andina se completó plenamente en abril de este año con la entrega de su sistema de chancado secundario.

En los proyectos de la División El Teniente, Diamante, Andesita y Andes Norte (denominados colectivamente 'Nuevo Nivel Mina'), el objetivo es extender la vida útil de la mina en 50 años y permitir la explotación a niveles más

profundos. Estos proyectos producirán 260 ktf a plena producción. Su fase de ramp-up comenzará durante el cuarto trimestre de 2024.

Finalmente, Rajo Inca, cuyo objetivo es extender la vida útil de la mina en 40 años, a través de la operación de un nuevo yacimiento a cielo abierto, producirá 75 ktf a

plena producción. Su fase de ramp-up comenzará durante el tercer trimestre de 2024.



Recuperar nuestros niveles de producción y competitividad para 2030 es nuestro objetivo principal. Nuestros proyectos estructurales en marcha son fundamentales para recuperar nuestros niveles de producción y alcanzar 1,8 millones de toneladas a finales de la década, incluyendo el aporte de nuestras filiales. Es cierto que hemos experimentado algunas dificultades para desarrollar cuatro proyectos estructurales de manera simultánea, pero hemos capturado importantes lecciones importantes en este proceso. Las limitaciones de capacidad para desarrollar todos los proyectos de manera simultánea fue una de esas lecciones aprendidas.

Estos proyectos mejoran nuestras capacidades operativas, optimizan el uso de recursos y maximizan la producción.

Con su exitosa ejecución, recuperaremos y superaremos nuestros niveles de producción anteriores, satisfaciendo la creciente demanda de cobre y consolidando nuestra posición como productor líder. Y no solo eso, hay más por venir, actualmente estamos realizando estudios para los próximos proyectos estructurales en nuestra cartera, Radomiro Tomic, Andina y Ministro Hales.

Además, estamos trabajando en mejorar el rendimiento de nuestras plantas de procesamiento y fundiciones para alcanzar los límites técnicos.

Todo esto se hará alcanzando la madurez en nuestros habilitadores clave, los que hemos puesto al centro de nuestra estrategia.

INCORPORACIÓN DE LA TECNOLOGÍA AVANZADA,
NOS ESFORZAMOS POR INNOVAR PARA UN
FUTURO MÁS SOSTENIBLE EN LA MINERÍA.

- Los Centros Integrados de Operaciones (CIO) con la automatización, la autonomía, la robótica y el análisis avanzado
- Lixiviación de cloruro
- Tuneladora 100% eléctrica (TBM, por sus siglas en inglés)
- Barcos de cero emisiones que utilizan combustibles de última generación



Al incorporar tecnología innovadora, estamos sacando a los trabajadores de faenas peligrosas y buscando eficiencias de productividad. Actualmente, contamos con 302 equipos gestionados desde Centros Integrados de Operación, a kilómetros de las operaciones: 280 pica rocas, equipos de carguío, transporte y trenes teleoperados para las minas subterráneas de Chuquicamata, Andina y El Teniente. También contamos con 20 camiones y dos perforadoras totalmente autónomas para las minas a rajo abierto de Gabriela Mistral y Radomiro Tomic.

Además, contamos con el primer sistema de carguío de explosivos teleoperado en minería subterránea, el cual utiliza robótica

Pero vamos aún más allá, trabajando para construir una mejor minería para el futuro:

- Estamos innovando en la lixiviación clorurada.
- Estamos colaborando con Japón para desarrollar una tunelera eléctrica que opera sin explosivos, asegurando la extracción sostenible de recursos y reduciendo los riesgos para el personal en zonas peligrosas.
- Y, por último, estamos desarrollando una nueva tecnología para barcos impulsados por amoníaco verde.



Además, **CODELCO** participa en empresas conjuntas que ofrecen una exposición sustancial a oportunidades de crecimiento dentro de nuestro negocio principal

Nuestra cartera de crecimiento orgánico se complementa con oportunidades derivadas de nuestra participación en empresas conjuntas (JV).
CODELCO tiene una larga historia de **exitosas alianzas público-privadas** con empresas líderes en la industria:

- El Abra (Freeport McMoRan)
- Anglo American Sur (Anglo American)
- Nuevo Cobre (Rio Tinto)

Este tipo de asociación permite a CODELCO mantener la exposición a proyectos a largo plazo y de alta calidad para las futuras generaciones.



CODELCO | Vicepresidencia de Administración y Finanzas | Gerencia de Negocios Filiales

All rights reserved © 2024 Codelco Chile. Confidential | 8

Como hemos visto, el Codelco de hoy es más que un mero legado de activos nacionalizados hace medio siglo; de hecho, nuestra evolución ha sido moldeada significativamente por colaboraciones estratégicas con terceros.

Reconociendo las limitaciones de la búsqueda en solitario, hemos fomentado activamente las asociaciones con otras empresas. A través de estas alianzas, hemos obtenido información invaluable y consolidado nuestra presencia en activos de primer nivel, forjando alianzas con empresas líderes en la industria. Entre ellos destaca nuestro compromiso con El Abra y Anglo American Sur, siendo este último el propietario de Los Bronces. Dichas asociaciones, con Freeport y Anglo American respectivamente, subrayan nuestro compromiso con la excelencia operacional.

Además, nuestro reciente acuerdo con Rio Tinto para la exploración y desarrollo de Nuevo Cobre en la Región de Atacama, ejemplifica nuestra postura proactiva hacia el crecimiento.

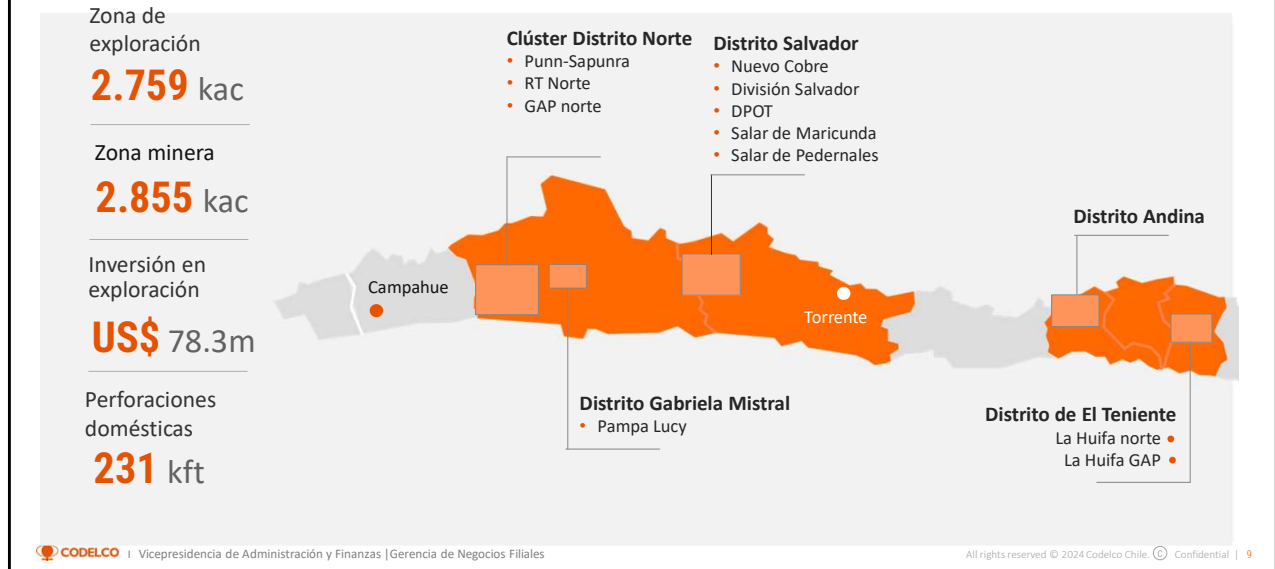
Estos desarrollos conjuntos presentan oportunidades de crecimiento que complementan nuestra cartera de crecimiento orgánico. Estos activos tienen una base de recursos significativa y una gran opcionalidad. Ofrecen la posibilidad de desarrollar expansiones o nuevos proyectos junto con socios de primer nivel, compartir las mejores prácticas y diversificar los riesgos.

Además, estos activos se encuentran estratégicamente ubicados dentro de los dominios operativos de Codelco. Colaborativamente, estamos explorando vías para mejorar la cooperación, con el objetivo de optimizar las operaciones, capitalizar las sinergias y, en última instancia, desbloquear un valor sustancial.

De cara al futuro, queremos crear más asociaciones. Equipados con sólidas capacidades para estructurar y gestionar dichos esfuerzos, anticipamos que el

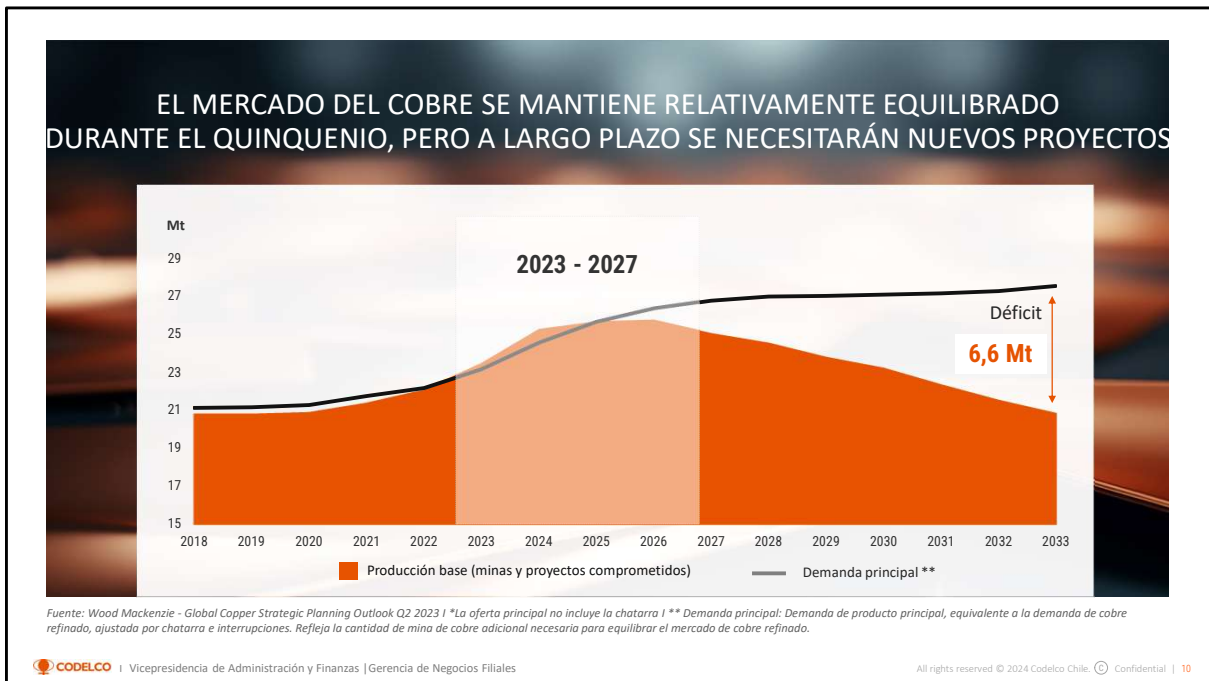
crecimiento futuro será impulsado por colaboraciones existentes y emergentes.

ADEMÁS, COMO TODAVÍA HAY UNA RIQUEZA DE MINERALES POR DESCUBRIR, CONTINUAMOS CON NUESTRAS CAMPAÑAS DE EXPLORACIÓN GREENFIELD Y BROWNFIELD



La exploración es la base del negocio minero. **A pesar de los considerables recursos y reservas de Codelco, mantenemos un fuerte compromiso con la exploración porque la riqueza de Codelco se extiende mucho más allá de lo que se conoce actualmente.**

Nuestros esfuerzos en la ejecución de campañas de exploración se centran en los distritos de nuestras divisiones y en aumentar las actividades dentro de su alcance regional. Nuestras principales campañas greenfield incluyen Puno-Sapunra al sur de Quebrada Blanca, Campahue al norte de Cerro Colorado y Torrente adyacente a Franja El Indio. Por otro lado, nuestra exploración de seguimiento brownfield se concentra en GAP Norte en la División Chuquicamata (DCH), Pampa Lucy en la División Gabriela Mistral (DGM) y GAP TENIENTE-La Huifa en la División El Teniente (DET). Finalmente, se está llevando a cabo una exploración avanzada en RT Norte en la División Radomiro Tomic (DRT), GAP SUR en la División Ministro Hales (DMH) y North La Huifa en la DET.



A largo plazo, Codelco está alineada con el mercado y mantiene una visión constructiva sobre el precio del cobre. Esta visión se fundamenta en un panorama positivo respecto a la demanda, impulsada por las políticas verdes de varios países que respaldan el crecimiento de los vehículos eléctricos y las energías renovables

Además, por el lado de la oferta, el agotamiento natural de las operaciones existentes y un entorno más desafiante para el desarrollo de nuevos proyectos frenan el crecimiento proyectado de la oferta.

En línea con lo anterior, S&P Global estima que la demanda de cobre se duplicará para 2050 y Wood Mckenzie asegura que la brecha entre la oferta y la demanda será de 6,6 MT para 2033.

Esta brecha proyectada se traduce en un soporte a los altos precios del cobre a largo plazo; por lo tanto, si bien debería alentar el desarrollo de nuevos proyectos, todos sabemos la complejidad y el tiempo que implica poner en marcha una nueva mina o expandir la capacidad existente. Además, los requisitos de Capex, así como las tasas de interés, han aumentado en el último período. Por lo tanto, el precio de incentivo para nuevos desarrollos debería mantenerse alto, o incluso aumentar aún más.

En resumen, el mundo está pasando por una transición verde y nosotros poseemos dos minerales críticos que apoyarán ese viaje. Nuestros importantes recursos tanto en cobre como en litio, junto con los sólidos

fundamentos de precio, nos colocan en una posición privilegiada, lo que nos convierte en una empresa estatal única en esta industria.



Entendemos que muchos de ustedes están ansiosos por conocer los planes futuros de Codelco en el negocio del litio. Por eso, mostraré una visión más detallada a las próximas laminas.

Mirando hacia atrás en la historia reciente, es importante recordar que en 2016, el gobierno de la presidenta Michelle Bachelet emitió la primera Política Nacional de Litio, asignando a Codelco un papel importante al solicitar su participación en el desarrollo de proyectos en los salares de Maricunga y Pedernales, donde la empresa tenía derechos mineros.

En 2023, el actual gobierno del presidente Gabriel Boric anunció públicamente la Estrategia Nacional de Litio, reafirmando el importante papel de Codelco en los futuros emprendimientos de litio en Chile. Además de los salares de Maricunga y Pedernales, a Codelco se le asignó la responsabilidad de definir el modelo de negocio óptimo para la producción de litio en el salar de Atacama.

Codelco fue el candidato ideal para enfrentar este nuevo gran desafío debido a su amplia experiencia en alianzas con grandes y medianas empresas mineras. A lo largo de su historia, Codelco ha demostrado su capacidad para colaborar con socios de clase mundial en proyectos grandes y complejos.

Estamos seguros de que estas asociaciones pueden brindarnos la experiencia para desarrollar y operar proyectos de litio, además de los recursos financieros y tecnologías innovadoras necesarias para producir litio de manera más eficiente y sostenible, en armonía con el medio ambiente.



En mayo de 2023, iniciamos conversaciones con SQM para el desarrollo del negocio de litio en el Salar de Atacama. En diciembre de 2023, firmamos un memorando de entendimiento en el que nos comprometimos a estructurar y avanzar en el establecimiento de una empresa conjunta, que esperamos finalizar este mes de mayo. Esta nueva alianza garantizará el acceso de Codelco al Salar de Atacama a partir de 2025, seis años antes del vencimiento del contrato entre CORFO y SQM. Este logro va más allá de lo que la Estrategia Nacional de Litio encomendó a Codelco.

La colaboración entre Codelco y SQM permitirá el desarrollo de un proyecto con producción de litio cercana a 300 kt LCE/año, a través de la implementación de nuevas tecnologías orientadas a aumentar la eficiencia en la recuperación de litio, con la mitad de la extracción de salmuera actual.

Por otro lado, Maricunga se ha convertido en el salar con la segunda concentración de litio más alta del mundo (con un promedio de 900 mg/L de litio). Con la intención de desarrollar un proyecto integrado de mayor tamaño, Codelco adquirió el 100% de las acciones de LPI, adquiriendo así la propiedad del proyecto de litio de Minera Salar Blanco, una empresa vecina en este salar. Esta adquisición nos permite capitalizar todos los avances realizados por Minera Salar Blanco en exploración, ingeniería y obtención de permisos ambientales y sectoriales. A través de esta adquisición, ahora controlamos más del 40% de la superficie útil del salar de Maricunga. Si tenemos éxito en consolidar los derechos mineros de SQM, en el futuro tendremos el 65% de la superficie útil del salar. Además, prontamente comenzaremos el proceso de búsqueda de un socio estratégico para desarrollar el proyecto integrado en Maricunga, con el objetivo de establecer dicha alianza durante el primer semestre de 2025.

Finalmente, en Pedernales, donde tenemos el 100% de la concesión minera, aún no hemos realizado estudios para evaluar el potencial económico de este salar. Sin embargo, somos conscientes del importante volumen de salmueras que contienen litio en la zona. Por lo tanto, planeamos llevar a cabo los estudios necesarios en

consecuencia.

EL DESARROLLO SOSTENIBLE ES LA BASE DE NUESTRO NEGOCIO



HUELLA DE CARBONO REDUCIDA

Contratos de energía 100% descarbonizada para 2026



HUELLA HÍDRICA REDUCIDA

La planta desalinizadora del Distrito Norte estará operativa a principios de 2026



ECONOMÍA CIRCULAR

Recuperación de bolas de molienda de los molinos y recauchutado de neumáticos de camiones mineros.



NUEVOS ESTÁNDARES PARA LAS INSTALACIONES DE RELAVES

Todas las instalaciones de relaves cumplen con el Estándar Global de la Industria



DESARROLLO DEL TERRITORIO CON VALOR SOCIAL

Compras a comunidades locales por US\$ 263 millones y contratación de 7.872 proveedores locales en 2023



EMISIONES DE PARTÍCULAS REDUCIDAS

Implementación de vigilancia tecnológica y pilotaje de fuentes de emisiones de material particulado

Todas nuestras minas, fundiciones y refinerías recibieron la certificación The Copper Mark

Estamos progresando en nuestros compromisos ambientales, sociales y de gobernanza ASG, que consideramos fundamentales para nuestro negocio. No concebimos nuestras operaciones sin honrar los compromisos ya asumidos y hemos logrado avances significativos en esa área.

Durante 2023 hemos alcanzado hitos relevantes tales como:

- El 85% de la energía de Codelco provendrá de fuentes renovables el 2026 y alcanzaremos el 100% el 2030 a través de la modificación del contrato por el 15% restante.
- Adjudicamos el contrato para la construcción de la planta desalinizadora que sirve las divisiones del Distrito Norte, el cual cuenta con un avance de 25%

(en línea con lo programado). La operación de la planta debe comenzar en 2026.

- Recuperación de 717.000 kg de bolas de molienda de los molinos durante 2023. Reutilización de más de 200 neumáticos de camiones mineros en 2023.
- Nuevo Estándar para instalaciones de almacenamiento de relaves: Monitoreo en línea de la estabilidad física y química en depósitos de relaves.
- Crear valor social adicional: El programa Juntos desarrollamos la economía local cerró sus compras locales en US\$ 263 millones, contratando a 7.872 proveedores locales en 2023
- Reducir nuestras emisiones de material particulado (PM) en un 25%. El uso de supresores de polvo en nuestra red de caminos mineros y realización de tronaduras solo en condiciones de viento favorables.

En adición a lo anterior, todas nuestras minas, fundiciones y refinerías recibieron la certificación The Copper Mark.

CODELCO DESARROLLA UN NEGOCIO SOSTENIBLE PARA POSICIONARSE A LA VANGUARDIA DE LA TRANSICIÓN ENERGÉTICA EN LAS PRÓXIMAS DÉCADAS

- Los proyectos estructurales de cobre están **aumentando**; se **asegurarán las reservas minerales a largo plazo**, que permitirán el crecimiento futuro de la producción a través de la expansión de las plantas
- Sin embargo, no estamos exentos de los **desafíos que vienen en los próximos años** debido a la transición en curso a nuevas minas
- **Las asociaciones público-privadas en cobre y litio** están desbloqueando el potencial de CODELCO para convertirse en un actor importante y sólido en la transición global hacia la energía verde.
- Mantener **la sostenibilidad en el centro** de nuestra estrategia corporativa



En resumen, CODELCO se destaca como el principal productor de cobre del mundo, habiendo desempeñado un papel fundamental en la configuración de la industria minera y contribuyendo significativamente al Estado de Chile. Actualmente, estamos construyendo diligentemente el CODELCO del mañana, desarrollando estratégicamente reservas minerales para sostener las operaciones durante el próximo medio siglo a través de nuestros proyectos estructurales en curso, que ya están avanzando a su fase de ramp-up.

Aunque los próximos años sin duda nos presentarán desafíos mientras nos esforzamos por concretar nuestra cartera de proyectos, mantenemos nuestro optimismo sobre la recuperación de los niveles de producción para fines de la década.

Además, nuestras colaboraciones con contrapartes de la industria en los sectores del cobre y litio ofrecen perspectivas de crecimiento invaluable, lo que nos posiciona como un actor clave en la transición energética.

Reafirmamos que en el centro de nuestra estrategia corporativa se encuentra un compromiso inquebrantable con la sostenibilidad, que trasciende la forma en que operamos.

CODELCO

Conferencia Global de Metales, Minería y Acero de
Bank of America (BoFA)



Mayo de 2024

